

REMU

Evoluutio esittelyssä



News
2011



”Vie mennessäs, tuo tullessas ja tee siellä ollessas,”

kuuluu vanha suomalainen sananlasku. REMUn tuotteet ovat sananlaskun mukaan suunniteltuja. Ne on helppo ottaa mukaan sinne, missä urakka kulloinkin on.

Viime vuosien aikana yrityksemme on käynyt läpi suuria muutoksia kuten omistajanvaihdos ja uuden tehdasprojek-
tin aloittaminen. Muutokset on viety läpi ydinliiketoimintaa ja tuotekehitystä unohtamatta.

Tuotekehityksemme viimeiset tulokset eli Evoluutio -sarja esitellään tässä lehdessä. Evoluutio -sarjan koneet ovat mukana kulkevia työkoneita, jotka on suunniteltu asiakkaidemme kannalta tuottaviksi investoinneiksi. Evoluutio -nimi puolestaan kuvaa muuttuvaan toimintaympäristöön sopeutumista ja uusien ominaisuuksien syntymistä.



REMU Evoluutio Pro Seulakauhat

- Suuremmat sivut parantavat kostean materiaalin läpimenoa
- Kapasiteetti jopa 60 m³ / tunnissa
- Useita eri terävaihtoehtoja valittavana käyttötarkoituksen mukaan
- Myös suurimmat EX ja WL mallit saavat uuden muotoilun kuluvan vuoden aikana

Paremmiin suojatut
hydraulimootorit ja -letkut

Pultattavat kiinnikkeet
sekä kaivinkoneille
että pyöräkuormaajille

2, 3 tai 4 akselia

REMU
EP3150



	Peruskoneen koko 1.000 kg		Suositeltava hydrauliöljyn virtaus l / min	Tilavuus ISO /SAE m ³	Seulonta-ala m ²	Footoreiden lkm.	Mitat P x L x K cm			Paino kg
	Kaivukone	Pyöräkuom.					P	L	K	
EP2095	5 - 8	1 - 3	50 - 100	0,45 / 0,5	0,4	2	105	135	100	696
EP3095	9 - 12	3 - 5	50 - 100	0,5 / 0,6	0,6	3	107	135	119	758
EP2150	7 - 10	2 - 4	50 - 100	0,6 / 0,6	0,7	2	105	190	100	942
EP3150	10 - 14	5 - 7	60 - 100	0,8 / 0,9	1,0	3	107	190	119	1100
EP4150	15 - 20	6 - 8	80 - 140	0,9 / 1,1	1,2	4	110	190	139	1350

Teräväli mm	Raekoko mm
15	8
20	12
27	20
34	25
48	40

REMU Combi Evoluutio 300

- Integroitu nelisylinterinen dieselmoottori
- Kulutusteräksestä valmistettu seulaelementti
- Raekoot alkaen 0-10 mm
- Seuloo kaikkea romumetallista ruokamultaan
- Automaattinen puhdistusmekanismi
- Toimii kaikissa sääolosuhteissa
- Helposti vaihdettava seulaelementti
- Useita kauko-ohjattavia toimintoja
- Toimitetaan asiakkaan haluamalla alustalla:
 - hinattavana laitteena
 - vaihtolavarungolla
 - tela-alustaisena
- Heti käyttövalmis!



REMU Combi E 300 on tehokas ja helposti liikuteltava seulonta-asema



Tekniset tiedot Combi E300

Kokonaiskorkeus	2750 mm
Kokonaispituus	8320 mm
Kokonaisleveys	2720 mm
Raideväli	2340 mm
Lastauskuljettimen ylin korkeus	2330 mm
Poistomateriaalin pudotuskorkeus	1600 mm
Seulaelementin pituus	3000 mm

Seulaelementin leveys	800 mm
Seulaelementin pinta-ala	2,4 m ²
Seulaelementin akselimäärä	17 kpl
Lastauskuljettimen leveys	800 mm
Lastauskuljettimen pituus	4850 mm
Syöttökammion leveys	1000 mm
Syöttökammion pituus	3000 mm
Syöttökammion tilavuus	3 m ³
Koneen maavara	300 mm

Lisäarvoa tuovia ominaisuuksia

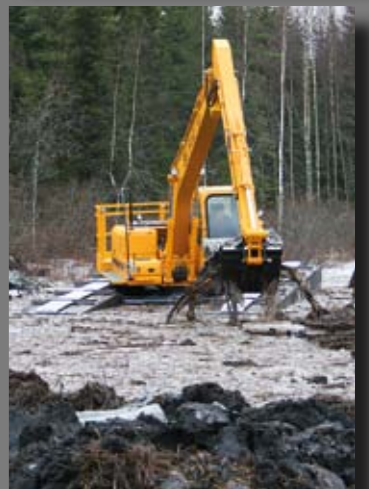
REMU Big Float on älykäs ratkaisu äärimmäisiin olosuhteisiin ja haasteisiin

Big Float on täysin kelluva ja silti kuljetettavissa yhtenä kappaleena ilman erikoisjärjestelyjä. Tämä on mahdollista, koska Big Floatin ponttonialusta voidaan hydraulisesti kaventaa kuljetusta varten. Se voidaan myös lastata ja purkaa lavetilta omilla teloillaan ajaen, eikä nostureita tarvita. Lastaukseen kuluu vain 20 minuuttia. Teknisiltä ominaisuuksiltaan Big Float muistuttaa paljolti tavallista kaivinkonetta. Monet osat, kuten esimerkiksi telasto, on testattu tavallisissa kaivinkoneissa jo vuosien ajan ja todettu kestäväksi ratkaisuksi kuluttavissa olosuhteissa.

Yksi kone – monia mahdollisuuksia

Lisäponttonien ja ankkurointijalkojen kanssa Big Floatilla voidaan työskennellä avove-
dessä. Kun koneeseen lisätään propellit, voidaan työkohteet saavuttaa helposti vesis-
tön puolelta. Erilaisilla kauhoilla ja lisälaitteilla varustettuna Big Floatilla
voidaan poistaa kasvillisuutta, paaluttaa sekä paljon muuta.

Patentoitu
EP 1727687, US 7,588,106



Big Float varusteltuna lisäponttoneilla ja ankkurointijaloilla.
Potkureilla varustettuna voidaan saavuttaa 6 solmun vauhti.



Patentoitu rakenne mahdollistaa helpon kuljetettavuuden.

REMU investoi uuteen tuotantohalliin



Kesän 2011 aikana Ähtäriin valmistuu uudet tuotantotilat jotka tarjoavat työpisteet 50 tuotannon työntekijälle sekä 20 toimihenkilölle. Rakennamme 1,7 hehtaarin tontille yhteensä 4000 m² hallin, josta 2500 m² on lämmintä tuotantotilaa, 1000 m² kylmää varastotilaa ja 500 m² toimisto- ja sosiaalitiloja. Lisäksi tontin koko mahdollistaa laajennuksen tarpeen vaatiessa.

Arviolta 5 M€ halli on yrityksen historian suurin investointi. ”Koska yritys on kasvanut jo vuosia, oli vihdoon

aika uudelleen organisoida myös valmistus ja tuotantotilat. Uudet tilat mahdollistavat kasvavaan kysyntään vastaamisen ja logistiikan rationalisoinnin.”

Viime heinäkuussa päättyneen tilikauden liikevaihto oli n. 7,5 M€. Kasvua edelliseen vuoteen oli noin 12 %. REMU:n liikevaihdosta 90 % tulee viennistä. Tällä hetkellä yrityksessä on työntekijöitä 43, mutta kasvun myötä uusia osajia etsitään jatkuvasti.

REMU Oy

Ostolantie 4
63700 ÄHTÄRI
FINLAND

Tel: +358 20 7431 160
email: info@remu.fi

REMU USA Inc.

8 Hemlock St
Old Orchard Beach ME 04064
Maine, USA

Tel: +1 888 600 0018
email: usa@remu.fi

REMU Deutschland GmbH

Tel: +49 (0) 171 418 0862
email: deutschland@remu.fi

REMU Norge AS.

Tel: +47 94 13 13 80
Email: norge@remu.fi