



REMU

**Benne vagliatrici e
Impianti di Vagliatura**





Accessori speciali per esigenze particolari



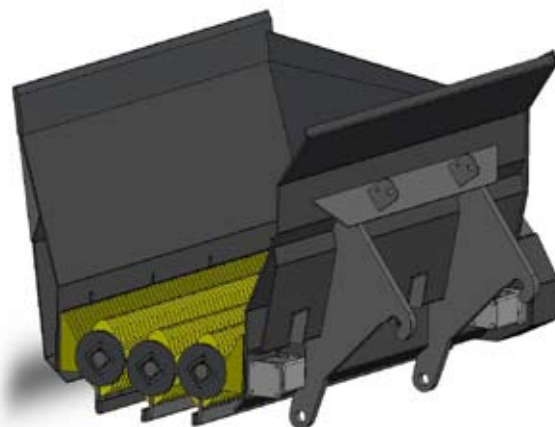
Non tutte le esigenze dei clienti che necessitano di vagliare il materiale sono le medesime. Nel corso dello sviluppo dei prodotti Remu sono state analizzate ogni domanda ed esigenza emerse dal cliente, relative sia alla capacità di carico che alla qualità necessaria.

Remu ha iniziato la fabbricazione di benne vagliatrici dall'inizio degli anni 80 e di conseguenza le soluzioni che proponiamo oggi sono il risultato di oltre venti anni d'esperienza e ricerca.

La nostra conoscenza ed esperienza e gli anni di collaborazione con i nostri clienti, ci hanno permesso di arrivare a una soluzione altamente performante e a bassi costi di manutenzione, studiata per risolvere i problemi legati alla gestione del materiale in cantiere.

Indice:

Principio di funzionamento:	3
Benna vagliatrice:	4
Benna a pieno carico:	6
Vagliatura e frantumazione:	7
Vaglio combi:	8
Schede tecniche:	10
Informazioni e contatti:	12





Il segreto è nelle lame che ruotano

Il funzionamento della benna Remu è basato sulle "lame" rotanti [blades] e sui pettini speciali di pulizia posteriori e laterali che impediscono loro di bloccarsi. Questo progetto permette di trattare i materiali più vari: argilla, terra, compost e tutti i generi di sporcizia "appiccicosa".

La particolarità delle benne Remu è nell'esclusivo movimento al suo interno che consente di vagliare materiale anche nelle condizioni più estreme [materiale bagnato].

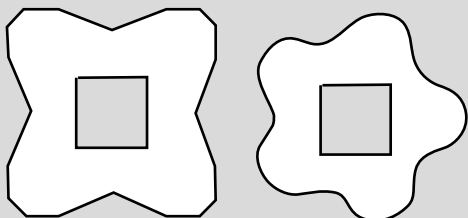
All'interno della benna si trovano da 2 a 4 file di "lame" che vengono messe in movimento dalla mandata idraulica a doppio effetto; invertendo il flusso dell'olio si inverte la rotazione delle "lame" in modo da facilitare e velocizzare lo svuotamento della benna, aumentando notevolmente la produzione.

L'esclusiva forma delle "lame" fa "galleggiare" il materiale di dimensioni superiori alla pezzatura voluta, facilitando la divisione ed il vaglio, di qualsiasi natura sia il materiale [sassi, legno, plastica e ferro].



Pezzatura da 0-15 mm.

La dimensione del materiale parte da 0-10 mm. Le lame sono disegnate per vagliare, non per frantumare il materiale





Prova la versatilità delle benne vagliatrici



La benna vagliatrice Remu è studiata per risolvere i problemi di gestione dei materiali provenienti dagli scavi, esigenza che oggi è molto sentita.

Setacciando la terra, la benna vagliatrice Remu permette di recuperare dagli scarti degli scavi tutto "il materiale buono" e di gestirlo al meglio:

- _ terra per riempimenti o giardini.
- _ sassi per sottofondi e riempimenti.
- _ materiale di scarto da portare in discarica.



Dotarsi di una benna vagliatrice Remu permette di vagliare il materiale sul posto, acquistare meno materiale e ridurre i costi connessi al trasporto [ore uomo, macchina e carburante] verso la discarica.

REMU



Minori spazi di lavoro, meno costi di trasporto e risultati più veloci

RIDUCI I COSTI DI GESTIONE DEL MATERIALE.

- Le benne vagliatrici sono semplici da trasportare.
- Il costo di trasporto del materiale può essere notevolmente ridotto poiché il materiale può essere vagliato direttamente in cantiere.
- Il materiale che si ricava è perfettamente diviso per gli utilizzi specifici.

REMU



Le benne vagliatrici sono disponibili per macchine leggere e pesanti.



Le benne vagliatrici e di carico possono lavorare simultaneamente.



Benna progettata per il riempimento degli scavi di condutture e cavi

REM U SBF

La benna vagliatrice Remu SBF 1500 è studiata per tutti gli usi, ma specialmente per il riempimento degli scavi, di condutture (acqua, gas, metano, fognature, ecc) e cavi.

Dotata di due rulli con "lame" rotanti e di un gioco che con una singola "lama" supplementare permette di produrre la vagliatura da 0-10 mm.

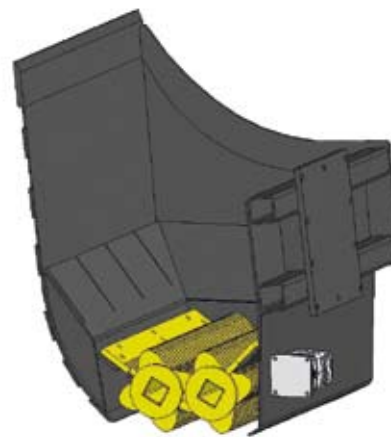
Il progetto della benna Remu è perfettamente compatibile con i Tiltrotator. (vedi foto in alto).

Questa caratteristica rende la benna ancora piu' performante, agile ed efficace.

Altri modelli Remu possono essere utilizzate per il riempimento di scavi.



SBF 1500 è efficace per riempimento di scavi per condotte.



Grazie al suo design SBF è ideale per riempimento di condutture e cavi.

REM U



REMU Vaglia e frantuma

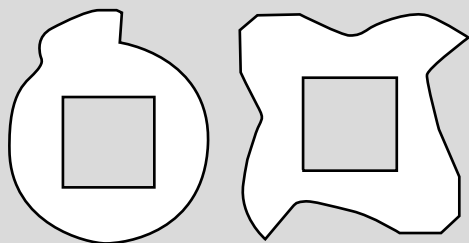
Le benne vagliatrici Remu possono essere convertite da vagliatore a frantoi, sostituendo i loro rotori con le "lame" di schiacciamento e frantumazione.

Le benne HD MIX sono adatte per differenti applicazioni e materiali: calcare, legno, frantumare gesso, vetro e perfino per la molatura di mattonelle, tegole e asfalto.

I vagliatori-frantumatori REMU non sono progettati per la frantumazione delle pietre e del calcestruzzo che richiedono difatti dei dispositivi specializzati.



Lame vagliatrici e frantumatrici





Combi – La stazione compatta per la vagliatura



Il REMU Combi e' destinato per selezionare la terra, ma, grazie alla robusta struttura, e' usato inoltre per tutti i generi di materiali difficili.

Con Combi persino compost, argilla ed altri materiali appiccicosi possono essere selezionati. L'ottima struttura e' il risultato di anni di progettazione.

La stazione REMU Combi si posiziona tra gli impianti d'elite di vagliatura piu' efficienti.

L'elemento di vagliatura del Combi e' sviluppato nei minimi dettagli con punzoni duri e materiali antiusura. Le "lame" sono costruite con acciai di qualita' altissima, permettendo loro di funzionare in qualsiasi condizione climatica, anche con temperature vicine allo zero.

Le "lame" parallele trasportano il materiale di scarto e il materiale rifinito cade sul nastro trasportatore. La qualita' della selezione puo' essere controllata registrando l'angolo dell'elemento di selezione.



REMU



SISTEMA DI CONTROLLO AUTOMATICO

La stazione REMU Combi e' dotata di un sistema automatico di controllo per impedire i bloccaggi. Nel caso d'ostruzione, il controllo innesca automaticamente un' operazione di pulizia. I rotori ruotano avanti ed indietro per pochi secondi, pulendo gli elementi di selezione.

ACCESSORI DELLA STAZIONE REMU COMBI

Gli impianti di vagliatura REMU Combi sono disponibili con molte opzioni:

- Pattino
- Asse doppio
- Piste





REMU Benna Vagliatrice

Modello	Pezzatura (mm)					nr. Rotori	Peso Macchina		Circuito idraulico consigliato	Capacità ISO / SAE	Area di vagliatura	Dimensioni			Peso
	-15	-20	-28	-45	-70		Escavatore	Pala Caricatrice				Lunghezza	Larghezza	Altezza	
	Distanza tra i rotorii (mm)														
	20	25	34	50	75		Tonnellate					l/min	m³	m²	
L30	X	X	-	-	-	2	2 - 5	1 - 2	30 - 50	0,15	0,3	87	63	61	175
L50	X	X	X	X	-	2	3 - 7	---	40 - 100	0,20	0,3	90	93	81	430
L75	X	X	X	X	-	2	5 - 8	2 - 2,5	60 - 100	0,4 / 0,6	0,7	126	93	85	570
L85	X	X	X	X	-	2	6 - 9	2 - 3	60 - 100	0,5 / 0,8	0,8	162	93	85	810
L100	X	X	X	X	-	3	7 - 10	---	60 - 100	0,4 / 0,6	0,6	115	100	105	660
L150	X	X	X	X	-	3	10 - 14	4 - 7	60 - 100	0,8 / 1,1	1,0	180	100	105	1.030
EX80	X	X	X	X	-	3	10 - 16	---	60 - 100	0,7 / 0,9	0,7	101	128	137	1.300
EX140	X	X	X	X	-	4	16 - 21	---	110 - 160	0,9 / 1,1	0,9	126	128	137	1.600
EX180	X	X	X	X	-	5	21 - 28	---	150 - 200	1,3 / 1,5	1,4	151	145	165	2.360
WL160	X	X	X	X	-	3	20 - 25	7 - 12	150 - 200	1,8 / 2,1	1,4	204	145	140	2.100
WL170	X	X	X	X	-	3	25 - 30	9 - 14	150 - 200	2,2 / 2,7	1,8	244	145	140	2.340
WL250	X	X	X	X	-	3	30 - 35	12 - 19	150 - 200	2,4 / 2,9	1,9	264	145	140	2.440
WL600	-	X	X	X	X	4	38 - 48	16 - 24	200 - 300	5,5 / 6,4	3,4	300	195	187	5.260

REMU HD Heavy Duty - per lavori gravosi

EX140 HD	-	X	X	X	X	4	16 - 21	---	150 - 200	0,9 / 1,1	0,9	126	128	143	1.680
EX180 HD	-	X	X	X	X	5	21 - 28	---	150 - 200	1,3 / 1,5	1,4	151	145	165	2.400
WL160 HD	-	X	X	X	X	3	20 - 25	7 - 12	150 - 200	1,8 / 2,1	1,4	204	145	140	2.400
WL170 HD	-	X	X	X	X	3	25 - 30	9 - 14	150 - 200	2,2 / 2,7	1,8	244	145	140	2.650
WL250 HD	-	X	X	X	X	3	30 - 35	12 - 19	150 - 200	2,4 / 2,9	1,9	264	145	140	2.700

REMU




REMUSBF Benna vagliatrice speciale per scavi di fognatura e pipelines											
Modello	Pezatura		Rotori	Peso Macchina	Circuito idraulico consigliato	Capacità ISO / SAE	area di vagliatura	Dimensioni			Peso
	0-10	0-15						Lunghezza	Larghezza	Altezza	
	Distanza tra i rotori (mm)		Escavatori	kg							
	20	25	Tonnellate	l/min	m ³	m ²	cm	kg			
SBF1500	X	X	2	8 - 16	60 - 100	0,7 / 0,8	0,4	157	132	96	850



REMUCOMBI Impianto di vagliatura			
	Lunghezza	Larghezza	
Nastro di alimentazione	1 m	3 m	
Nastro inferiore	80 cm	10 m	
Elementi vaglianti	80 cm	3 m	
Motore	John Deere diesel 60 kW		
Consumo di combustibile	Meno di 5 l/h		
Dimensioni	Lunghezza	Larghezza	Altezza
	2,4 m	11 m	3 m
Peso	10 ton		

Configurazioni modificabili senza preavviso.





**Minori spazi di lavoro,
meno costi di trasporto
e risultati più veloci**

Main office:
REMU Oy Finlandia
+358 (0)207 431 160
info@remu.fi

North/South American operations:
REMU USA Inc.
+1 888 600 0018
usa@remu.fi

REMU
www.remu.fi

**Distributore
per Italia:**

SPEKTRA[®]

SPEKTRA SPA

Via Trieste 26/28 – 20059 Vimercate [MI]

Tel +39.039.625051

Fax +39.039.6619077

info@spektra.it

www.spektra.it